

## НАЗНАЧЕНИЕ:

Камеры КСО 386 напряжением 6-10 кВ предназначены для комплектования распределительных устройств переменного трехфазного тока частотой 50 Гц систем с изолированной нейтралью.

## ОБЛАСТЬ ПРИМЕНЕНИЯ:

Камеры КСО 386 устанавливаются в закрытых помещениях трансформаторных подстанций, в машинных залах и других местах, недоступных для неквалифицированного персонала, и являются камерами одностороннего обслуживания.

## СТРУКТУРА УСЛОВНОГО ОБОЗНАЧЕНИЯ:

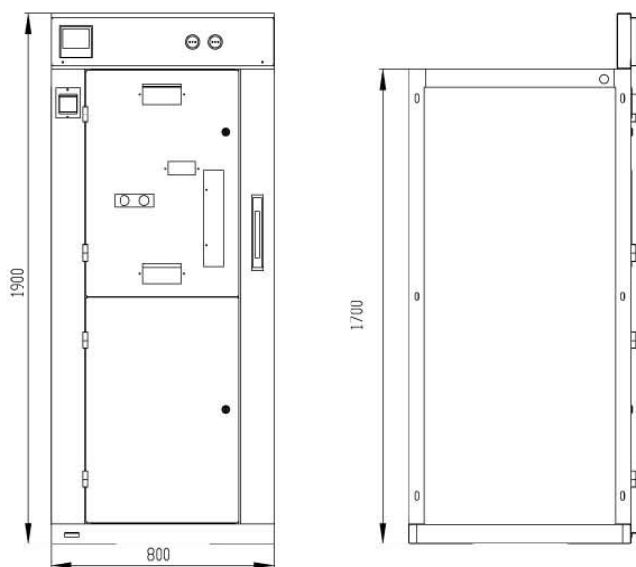
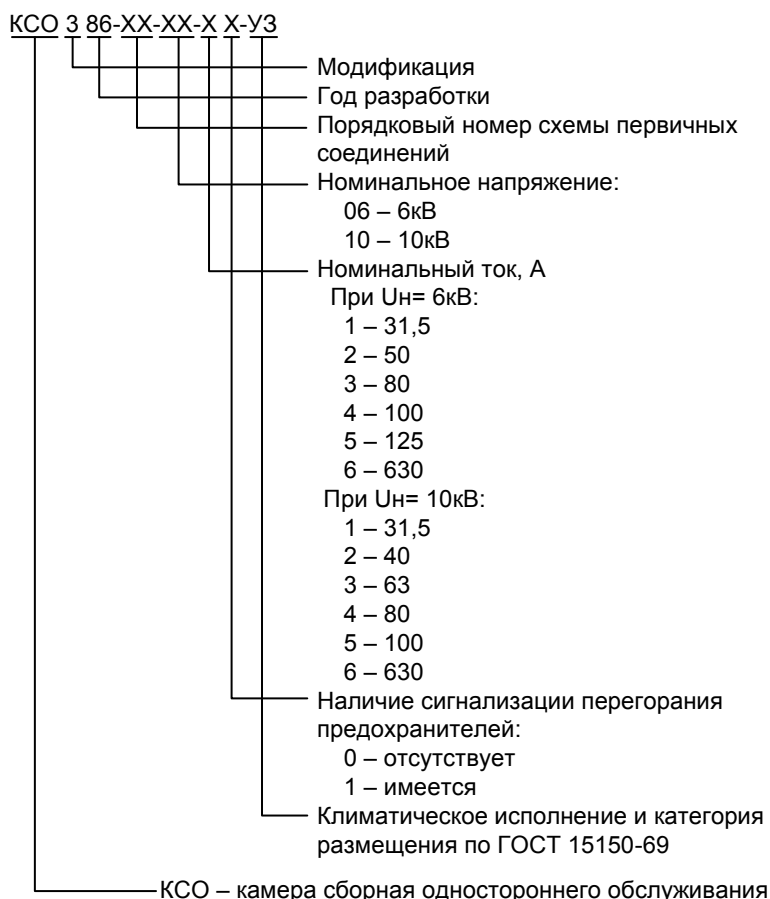


Рис .1. Общий вид камеры КСО 386

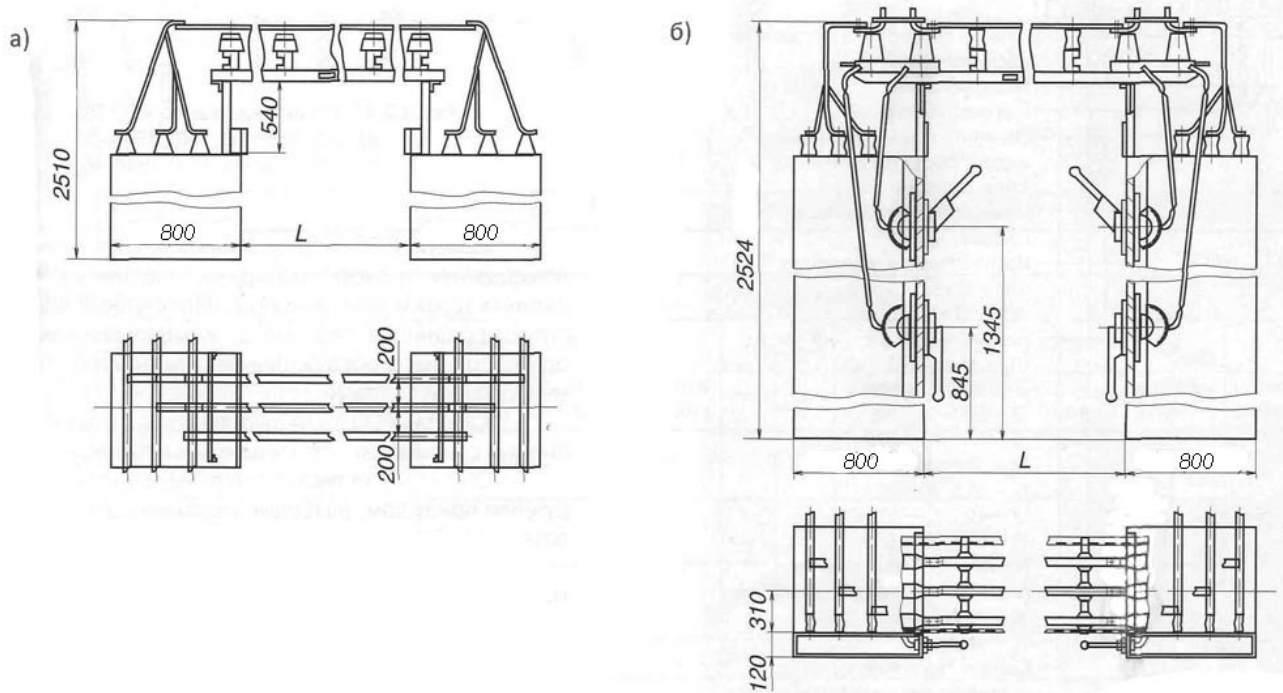
## УСЛОВИЯ ЭКСПЛУАТАЦИИ:

- температура окружающей среды, °С .....от -25 до + 40
- высота над уровнем моря (не более), м.....1000
- воздействие климатических факторов внешней среды исполнения У категорий размещения 3 по ГОСТ 15150 и ГОСТ 15543.1
- условия эксплуатации в части механических факторов внешней среды – группа М1 по ГОСТ 17516.1
- окружающая среда не взрывоопасная, не содержащая токопроводящей пыли, агрессивных газов и паров в концентрациях, разрушающих металлы и изоляцию.

## ОСНОВНЫЕ ТЕХНИЧЕСКИЕ ХАРАКТЕРИСТИКИ:

Номинальное напряжение, кВ	6; 10
Номинальная частота	50
Номинальный ток главных цепей, А	630
Стойкость к токам короткого замыкания:	
- электродинамическая стойкость, кА	41; 51
- термическая стойкость, кА	16; 20; 31,5
Время протекания тока термической стойкости:	
- для главных ножей, с	3
- для заземляющих ножей, с	1
Номинальное напряжение вспомогательных цепей, В	
- переменного оперативного тока	
- постоянного оперативного тока	
- внутреннего освещения камер	12
Сопротивление изоляции вспомогательных цепей (не менее), МОм	10
Степень защиты по ГОСТ 14254:	
- со стороны фасада	IP20
- с остальных сторон	IP00

Климатическое исполнение и категория размещения по ГОСТ 15150	У3
Габаритные размеры: - высота, мм - ширина, мм - глубина, мм	см. рис. 1



Наименование шинных мостов		L, мм
Без разъединителей	С разъединителями	
ШМ1	ШМР1	2000
ШМ2	ШМР2	2500
ШМ3	ШМР3	3000

Рис. 2 Шинные мосты для КСО-386: а) без разъединителей; б) с разъединителями.

**СХЕМЫ ЭЛЕКТРИЧЕСКИЕ ПРИНЦИПАЛЬНЫЕ ГЛАВНЫХ ЦЕПЕЙ КСО 386**

