

НАЗНАЧЕНИЕ:

Автоматизированный стрелочный перевод АУСП-Э-В-УХЛ5 в рудничном исполнении предназначен для местного и дистанционного перевода остяков стрелок на подземном рельсовом транспорте шахт и рудников не опасных по взрыву газа и пыли.

ОБЛАСТЬ ПРИМЕНЕНИЯ:

- ✓ горнорудная промышленность;
- ✓ предприятия минерально-сырьевого комплекса и строительной индустрии;
- ✓ дробильно-сортировочные и обогатительные фабрики;
- ✓ шахты, разрезы и другие предприятия не опасные по взрыву газа и пыли.

УСЛОВИЯ ЭКСПЛУАТАЦИИ:

- | | |
|--|------------------|
| ✓ температура окружающей среды, °С | -5 +40 |
| ✓ высота над уровнем моря, м | до 1000 |
| ✓ запыленность, мг/м ³ | до 100 |
| ✓ относительная влажность воздуха, %, при 25 °С, | не более 98 |
| ✓ окружающая среда | не взрывоопасная |
| ✓ вибрация частотой 1-35 Гц, м/с | 4,9 |



СОСТАВ ОБОРУДОВАНИЯ:

В комплект АУСП-Э-В-УХЛ5 входят следующие основные сборочные единицы:

1. Механизм привода стрелочного перевода МП-АСП-РН-Б-СП6М-В-СБ УХЛ5, в составе:
 - Электропривод стрелочный с внутренним замыканием неврезной типа СП-6М (ЮКЛЯ.303341.007 РЭ);
 - Рама стрелочного перевода с механизмом сопряжения электропривода с остяком стрелки;
2. Комплект аппаратуры АСП-РН-Б-СП6М УХЛ5, в составе:
 - Шкаф управления стрелочным переводом ШУ-АУСП – 1шт;
 - Светофор рудничный СФ-2СЖ-24 (синий/жёлтый) – 3шт;
 - Пост кнопочный ПКУ-3А – 1шт;
 - Сигнализатор рудничный СР-104 (СР-204) – 1шт;
 - Датчик троллейный ДТ-2 – 3шт.
 - Ящик кабельный КЯ-20 – 1шт.

ТЕХНИЧЕСКИЕ ХАРАКТЕРИСТИКИ:

Электропривод стрелочный с внутренним замыканием неврезной типа СП-6М

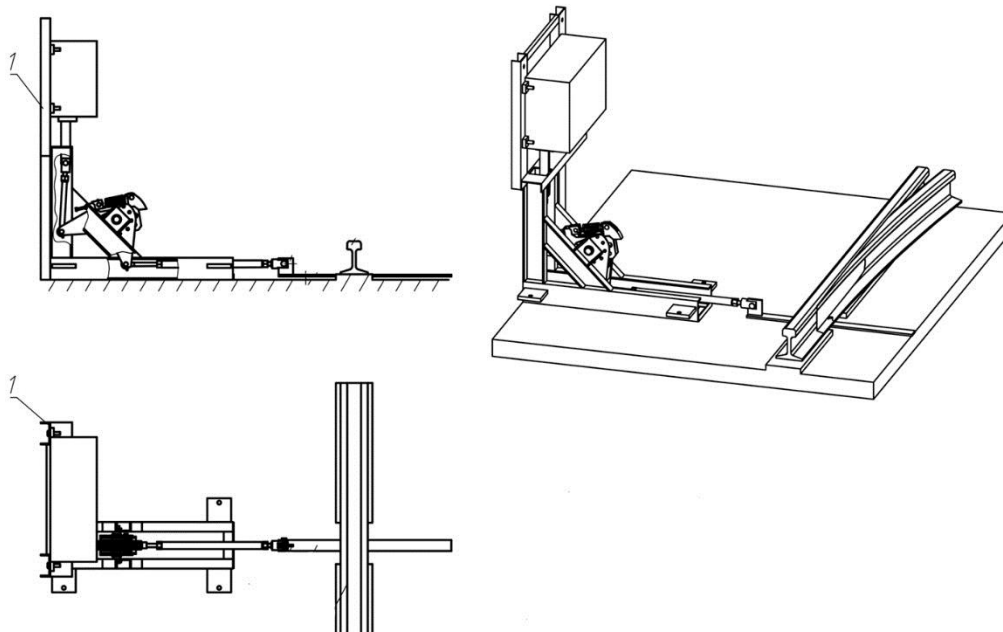
- | | |
|-------------------------------------|--------------|
| ✓ Степень защиты по ГОСТ 14254-80 | IP43 |
| ✓ Номинальное напряжение питания, В | ~220 AC |
| ✓ Номинальный ток, А | 2,9 |
| ✓ Номинальная мощность, Вт | 500 |
| ✓ Габаритные размеры, ДхШхВ, мм | 780x1015x255 |
| ✓ Масса, не более, кг | 170 |

Рама стрелочного перевода с механизмом сопряжения электропривода с остяком стрелки

- | | |
|--|---------------|
| ✓ Номинальная механическая прочность, Н | 5000 |
| ✓ Средняя наработка на отказ, не менее, циклов | 20000 |
| ✓ Габаритные размеры, ДхШхВ, мм | 1056x940x1425 |
| ✓ Масса, не более, кг | 135 |

Комплект аппаратуры АСП-РН-Б-СП6М

✓ Напряжение питания, В	660/380
✓ Режимы управления	автоматический/дистанционный
✓ Климатическое исполнение по ГОСТ 15150-69	УХЛ5
✓ Степень защиты по ГОСТ 14254-80	IP54
✓ Уровень изоляции по ГОСТ Р51330-20.99	РН1
✓ Габаритные размеры, ШхВхГ, мм	550x800x220
✓ Масса, не более, кг	57



Механизм привода стрелочного перевода в сборе МП-АСП-РН-Б-СП6М-В-СБ УХЛ5

ФУНКЦИОНАЛЬНЫЕ ВОЗМОЖНОСТИ:

- Дистанционное управление с поста;
- Автоматическое управление по сигналам, поступающим от датчиков (опция);
- Аварийное отключение в случае невозможности перевода остряка в крайнее положение, перегрузке двигателя или от токов утечки;

- Информирование о текущем положении остряков стрелки светящимися огнями светофоров: «синий» - разрешено движение прямо, «желтый» - разрешено отклонение «Левое/Правое».

ТИПОВАЯ СТРУКТУРНАЯ СХЕМА:

