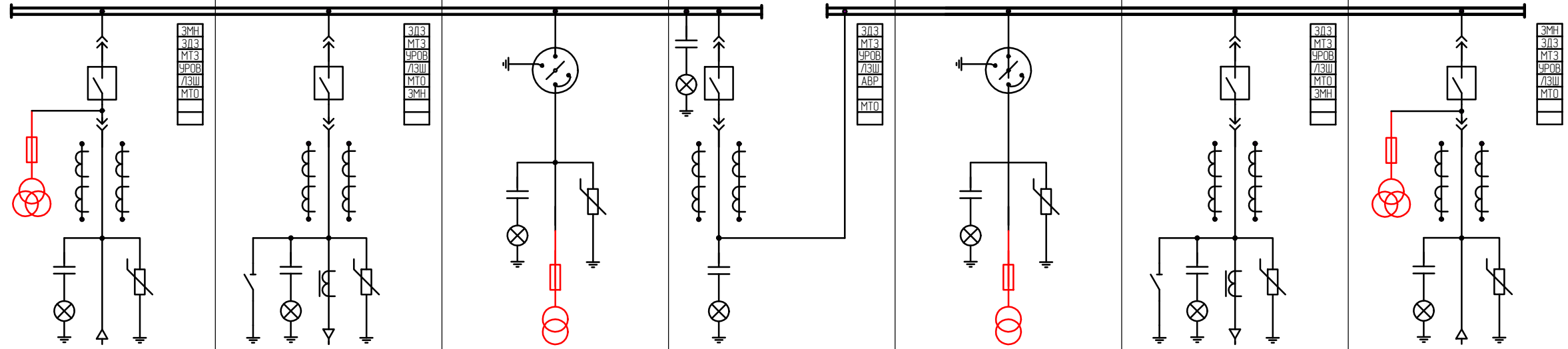


Номинальное напряжение, кВ	6
Номинальный ток сборных шин, А	600
Сечение сборных шин, мм	50x5
Материал сборных шин, Cu/Al	Cu

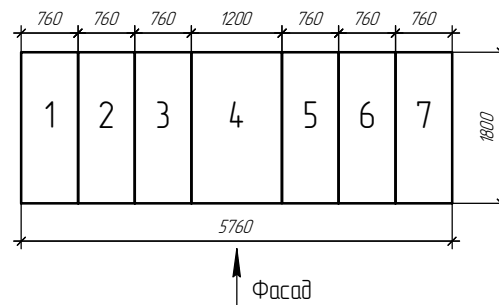
Схема первичных соединений



Номер шкафа/камеры по плану	1	2	3	4	5	6	7
Назначение шкафа/камеры	Ввод №1	Отходящий	ТСН-1	Секционный выключатель	ТСН-2	Резерв	Ввод №2
Обозначение шкафа/камеры	КРУ-6-ВВ-ВГ-1000/400	КРУ-6-ВВ-ОГ-630/200	КРУ-6-ТСН1	КРУ-6-ВВ-СГ-630/400	КРУ-6-ТСН2	КРУ-6-ВВ-ОГ-630/100	КРУ-6-ВВ-ВГ-1000/400
Выключатель высоковольтный	VF12-M-10-20-A-1000	VF12-M-10-20-A-630	Элегазовый выключатель SL12	VF12-M-10-20-A-630	Элегазовый выключатель SL12	VF12-M-10-20-A-630	VF12-M-10-20-A-1000
Тип привода	моторно-пружинный	моторно-пружинный	моторно-пружинный	моторно-пружинный	моторно-пружинный	моторно-пружинный	моторно-пружинный
Тип тележки аппаратной, ручная/моторизированная	М	М	Р	М	Р	М	М
Трансформатор тока, тип, коэф. трансформации	ТОЛК-10; 0,5/10Р; 400/5	ТОЛК-10; 0,5/10Р; 200/5	Нет	ТОЛК-10; 0,5/10Р; 400/5	Нет	ТОЛК-10; 0,5/10Р; 100/5	ТОЛК-10; 0,5/10Р; 400/5
Прибор коммерческого учета, тип	ПСЧ-4ТМ.05МД.01	ПСЧ-4ТМ.05МД.01	Нет	Нет	Нет	ПСЧ-4ТМ.05МД.01	ПСЧ-4ТМ.05МД.01
Номинальное напряжение цепей управления	~220/=24 В	~220/=24 В	~220/=24 В	~220/=24 В	~220/=24 В	~220/=24 В	~220/=24 В
Реле контроля и управления	Seram 1000+ S41	Seram 1000+ S41	-	Seram 1000+ S41	Нет	Seram 1000+ S41	Seram 1000+ S41
Дополнительно	ЗДЗ	Да	Да	Да	Да	Да	Да
	ИБ	Да	Да	Да	Да - 2 шт.	Да	Да
Тип устройства дуговой защиты	VAMP 125	VAMP 125	VAMP 125	VAMP 125	VAMP 125	VAMP 125	VAMP 125
Трансформатор напряжения	3хЗНОЛП-6	Нет	Нет	Нет	Нет	Нет	3хЗНОЛП-6
Мощность трансформатора собственных нужд, кВА	-	-	25 кВА	-	25 кВА	-	-
Ограничитель перенапряжения	ОПН-РТ/TEL-6/7,2	ОПН-РТ/TEL-6/7,2	ОПН-РТ/TEL-6/7,2	Нет	ОПН-РТ/TEL-6/7,2	ОПН-РТ/TEL-6/7,2	ОПН-РТ/TEL-6/7,2
Трансформатор тока нулевой последовательности	Нет	CSH 120	Нет	Нет	Нет	CSH 120	Нет
Блок предварительного контроля изоляции БКИ-6	Нет	Да	Нет	Нет	Нет	Да	Нет
Тип заземлителя, ручной/моторизированный	Нет	М	Нет	Нет	Нет	М	М
Телесигнализация и телеуправление (ТС и ТУ)	Да	Да	Да	Да	Да	Да	Да
Мощность конденсаторной батареи, кВАр	Нет	Нет	Нет	Нет	Нет	Нет	Нет
Обогрев шкафа, ручной/автоматический	Р	Р	Р	Р	Р	Р	Р
Наименование объекта							
Заказчик и его адрес							
Проектная организация и её адрес							

РК - прибор учета  
 АВР - автоматическое включение резерва  
 ЗДЗ - защита от дуговых замыканий  
 ЗМН - защита от минимального напряжения  
 ИВ - индикатор высоковольтный

ЛЗШ - логическая защита шин  
 МТЗ - максимальная токовая защита  
 МТО - максимальная токовая отсечка  
 ОЗЗ - защита от однофазных замыканий на землю  
 УРОВ - устройство резервирования отката выключателя



Согласовано: \_\_\_\_\_

Изм.	Лист	№ док.	Подп.	Дата	КРУ-РН-6-ВВ 4Х/15	Лит.	Масса	Масштаб
Разраб.								1:10
Проб.						Лист	Листов	1
Т.контр.					Опросный лист			
Н.контр.								ООО "ТП ШЭ/А"
Чтб.								